

*Gobierno Autónomo Municipal de Potosí*

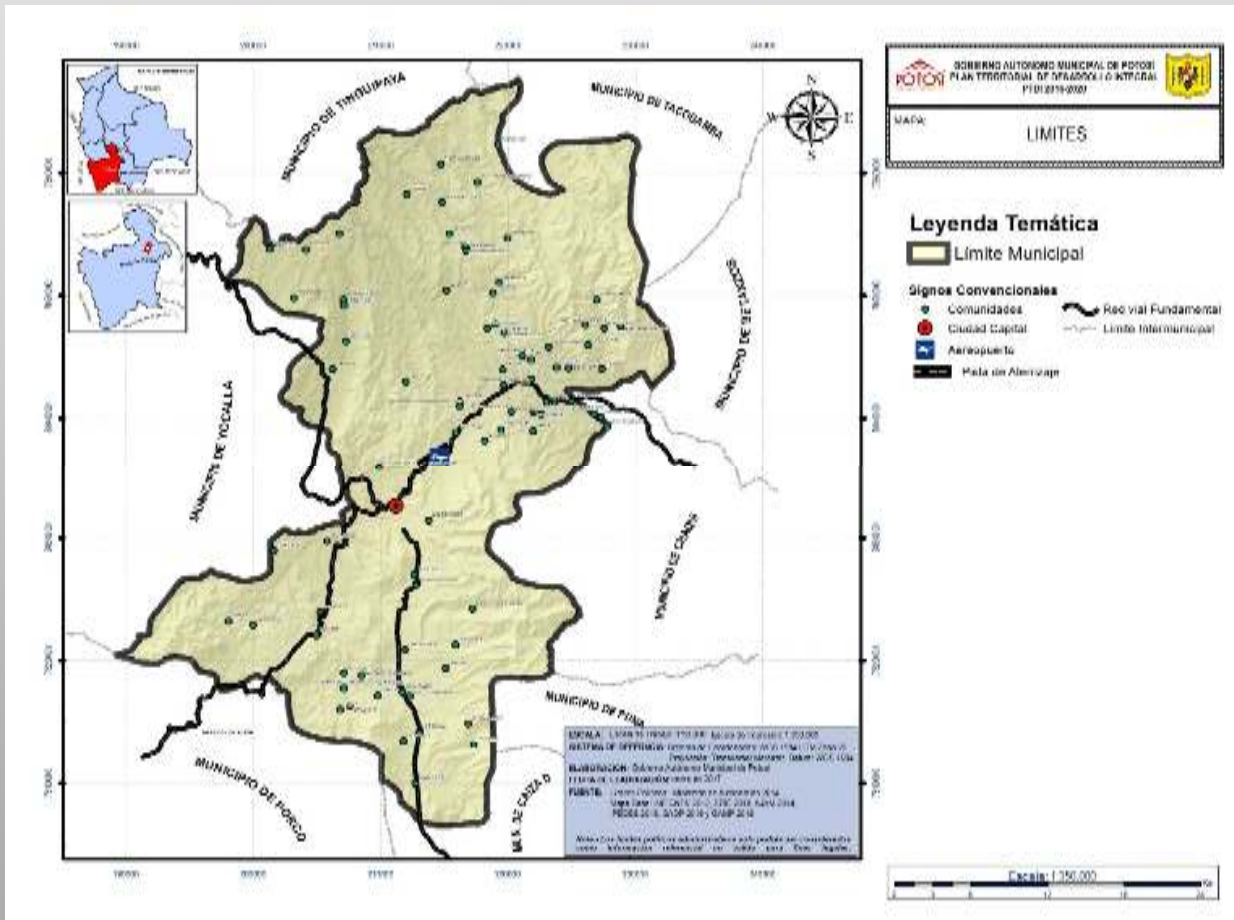


**UNIDAD DE LIMITES**


# TALLER INFORMATIVO



# LÍMITES MUNICIPALES DE POTOSÍ



- EL MUNICIPIO DE POTOSÍ LIMITA CON OCHO MUNICIPIOS LOS CUALES SON: CHAQUI, BETANZOS, PUNA, TACOBAMBA, PORCO, YOCALLA, CAIZA “D” Y TINGUIPAYA.

- 
- LA GESTION 2021 SE INICIO EL TRABAJO DE DELIMITACIÓN CON LOS MUNICIPIOS DE CHAQUI, BETANZOS Y PUNA, QUE SI BIEN EL TRABAJO ES IMPORTANTE NO MUESTRA PROBLEMAS CON EFECTOS MUY GRAVES.
  - POSTERIORMENTE SE REALIZARA EL TRABAJO CON LOS MUNICIPIOS DE TACOBAMBA Y TINQUIPAYA EN ESTE ÚLTIMO EXISTE REQUERIMIENTOS COMUNALES DE RETORNAR A POTOSI (CASO ISLA).
  - LOS LIMITES CON CAIZA MUESTRAN PROBLEMAS EN LA ZONA DE TIAHUNACO.
-



# **PROCESOS CONCLUIDOS CON LA LEY 339**

---

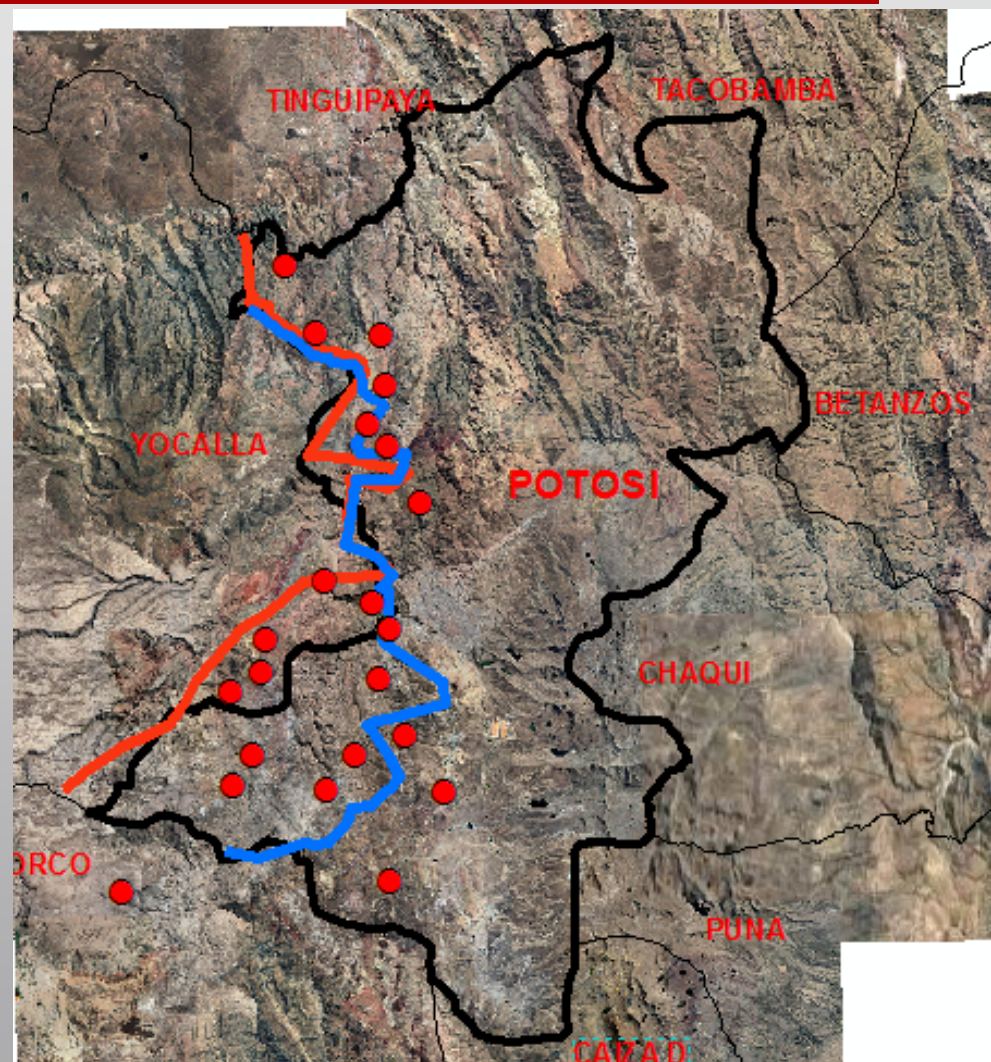
# DELIMITACIÓN INTRADEPARTAMENTAL ENTRE LOS MUNICIPIOS DE POTOSÍ - YOCALLA

## UBICACIÓN DE LAS UNIDADES TERRITORIALES

<i>DPTO.</i>	<i>PROVINCIA:</i>	<i>MUNICIPIO (s):</i>
<i>POTOSÍ</i>	<i>TOMÁS FRÍAS</i>	<i>YOCALLA (SOLICITANTE)</i>
		<i>POTOSÍ (COLINDANTE)</i>

**Nº DE EXPEDIENTE**

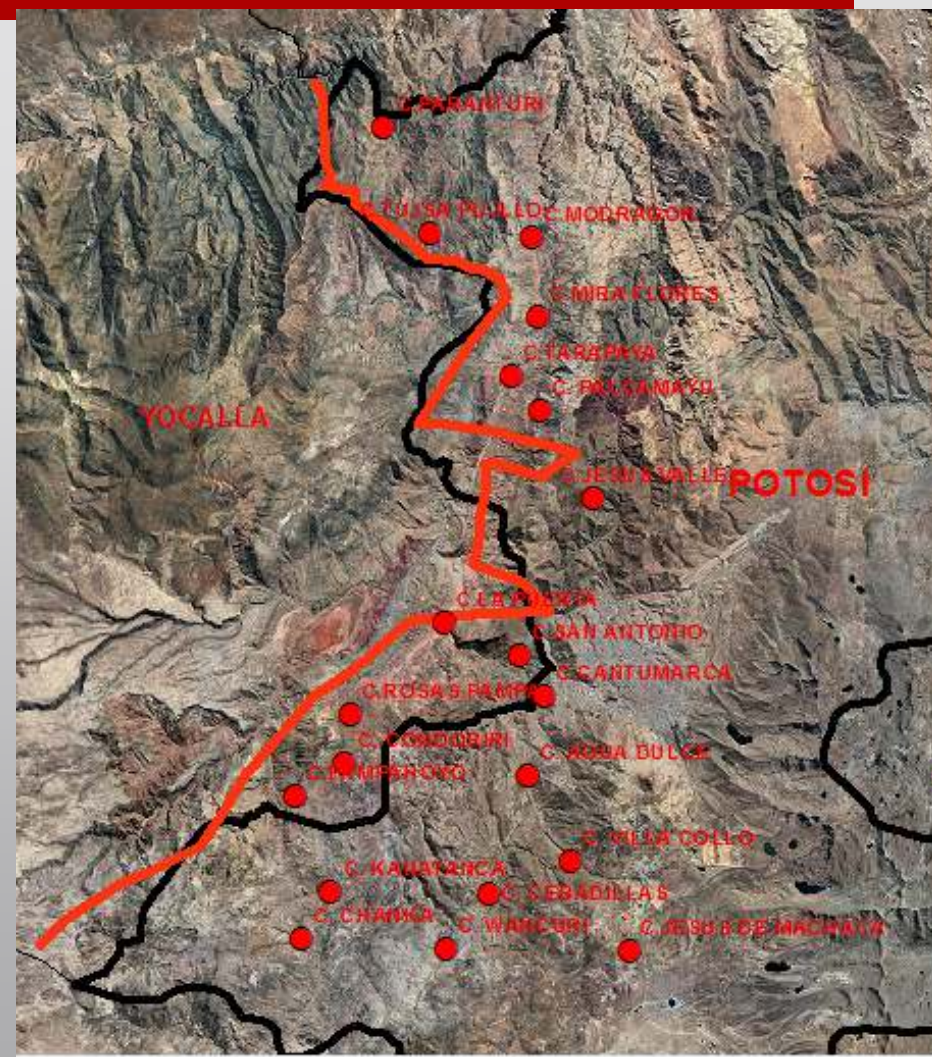
**UL 04/2014**



# DELIMITACIÓN INTRADEPARTAMENTAL ENTRE LOS MUNICIPIOS DE POTOSÍ - YOCALLA

## TRAMO PROPUESTO POR EL MUNICIPIO DE POTOSI

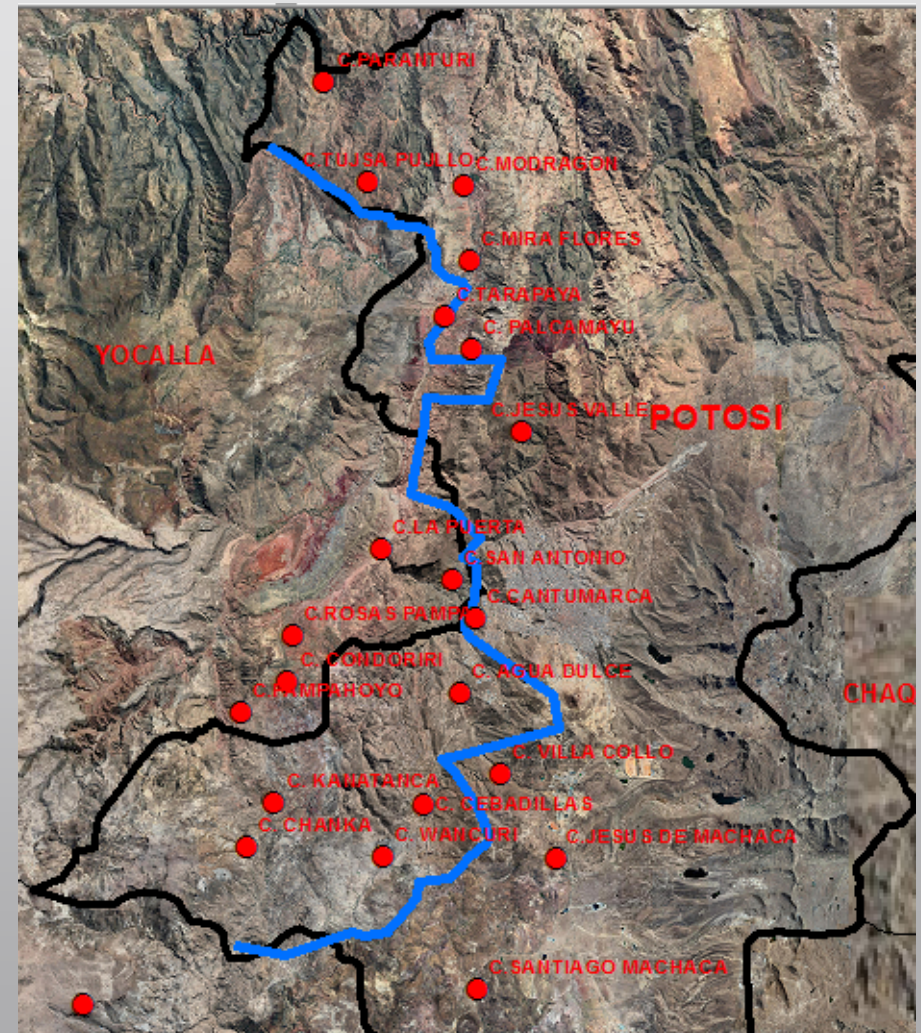
<i>LONGI- TUD 62.33 KM.</i>	<i>57 VERTICES SON LOS QUE CORRESPONDEN AL TRAMO PROPUESTO POR POTOSI</i>
---	---



# DELIMITACIÓN INTRADEPARTAMENTAL ENTRE LOS MUNICIPIOS DE POTOSÍ - YOCALLA

## TRAMO PROPUESTO POR EL MUNICIPIO DE YOCALLA

<i>LONGITUD 61.29 KM.</i>	<i>69 VERTICES SON LOS QUE CORRESPONDEN AL TRAMO PROPUESTO POR YOCALLA.</i>
-------------------------------	---



# PROBLEMAS QUE OCACIONAN LOS LIMITES CON EL MUNICIPIO DE YOCALLA

- CONSIDERABLES PERDIDAS DEL TERRITORIO MUNICIPAL.
  - PERDIDAS DEL PATRIMONIO ARQUEOLOGICO LEGALMENTE RECONOCIDO COMO DEL MUNICIPIO DE POTOSI.
  - PERDIDAS DE INGENTES CANTIDADES DE RECURSOS NATURALES (AGUA Y MINERALES PRINCIPALMENTE).
  - IMPEDIMENTO DE AMPLIAR Y CONSOLIDAR LA MANCHA URBANA DE LA CIUDAD DE POTOSI.
  - EL 80% DE LA POBLACION CENSADA EN EL MUNICIPIO DE YOCALLA VIVE EN POTOSI.
  - FUGA DE RECURO POR PAGOS DE TASAS Y REGALIAS.
-

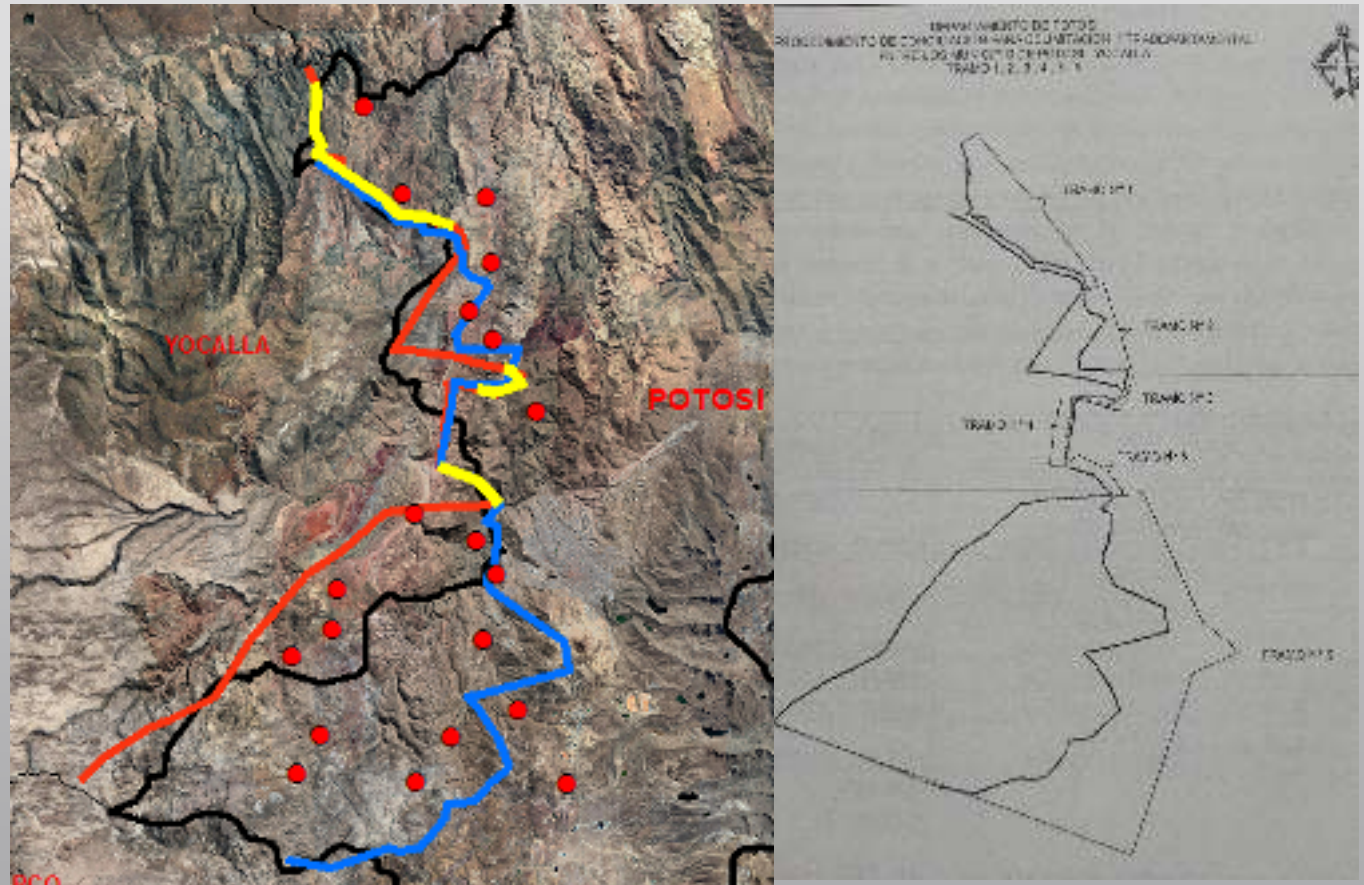
# TRAMOS EN CONFLICTO ENTRE LOS MUNICIPIOS DE POTOSÍ - YOCALLA

## TRAMOS CONCILIADOS:

TRAMO 1,3,5 (LINEA AMARILLA)

## TRAMOS EN CONFLICTO:

TRAMO 2,4,6.



# TRAMOS 1 CONCILIADO, POTOSI - YOCALLA

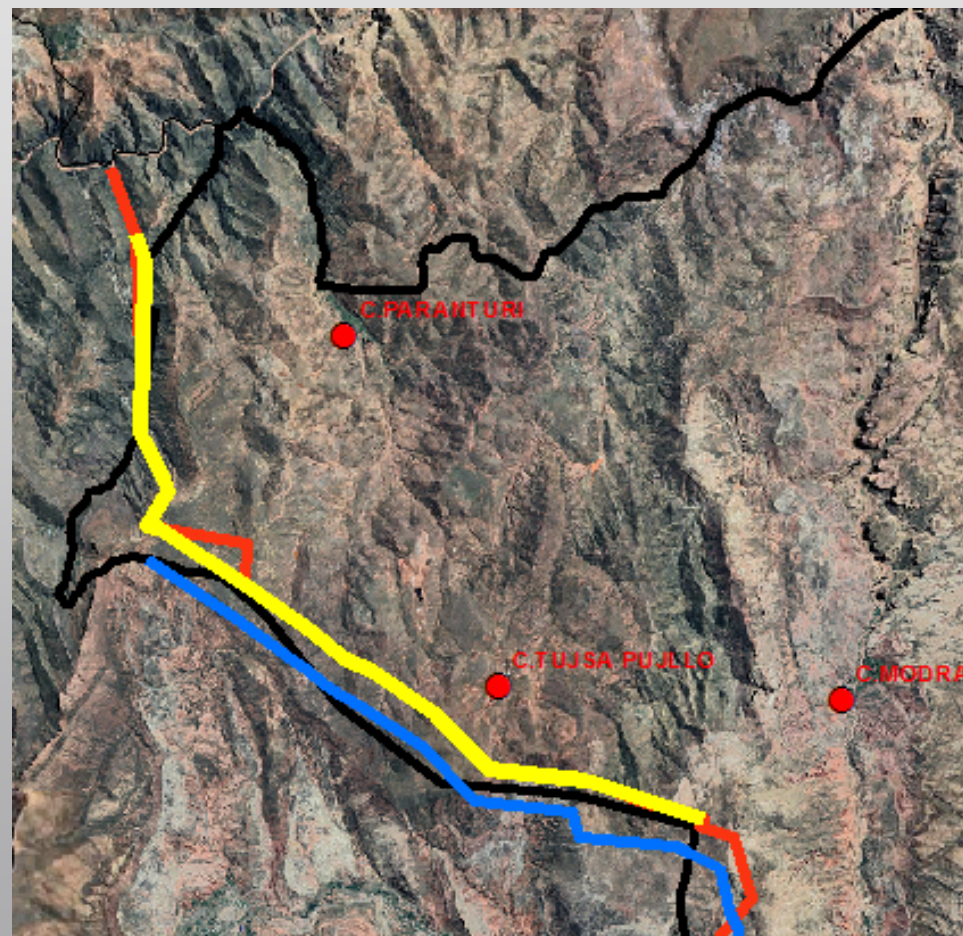
## TRAMO 1 CONCILIADO

- *LONGITUD: 11,05 Km.*
- *EL TRAMO CONTA DE 19 VERTICES, INICIANDO EN EL PUNTO PUCKA CKASA Y FINALIZANDO EN EL PUNTO ISCUMAYU.*

### COMUNIDADES COLINDANTES

MCPIO. POTOSI	MCPIO. YOCALLA
PARANTURI	TRES CRUCES
PARANTURI	TRES CRUCES -TOTORA PAMPA
PARANTURI	TOTORA D
TUCSAPUGIO	TOTORA D
MONGRAGON	ISCUMAYU

SE TIENE QUE CONTINUAR CON EL PROCESO DE DEMARCACION, PROCESO DEL CUAL ES ENCARGADO EL INSTITUTO GEOGRAFICO MILITAR



## TRAMO 2, EN CONFLICTO, MUNICIPIOS POTOSI YOCALLA

- *LONGITUD: 11,25 KM.*
- *EL TRAMO SE INICIA EN EL PUNTO CUCHILLA CKASA Y FINALIZA EN EL PUNTO LLAMA CANCHA.*
- *SUPERFICIE EN CONFLICTO: 1196,5797 HA.*

### COMUNIDADES COLINDANTES

MCPIO. POTOSI	MCPIO. YOCALLA
MIRAFLORES	ISCUMAYU
TARAPARA	SANGARI
PALCAMAYU	MOLINO

SE TIENE QUE CONTINUAR CON LA DELIMITACION CON EL INICIO DE UN PROCESO DE CONSULTA A EN LA COMUNIDADE INVOLUCRADAS.



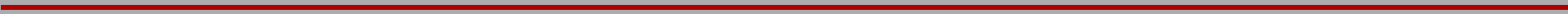
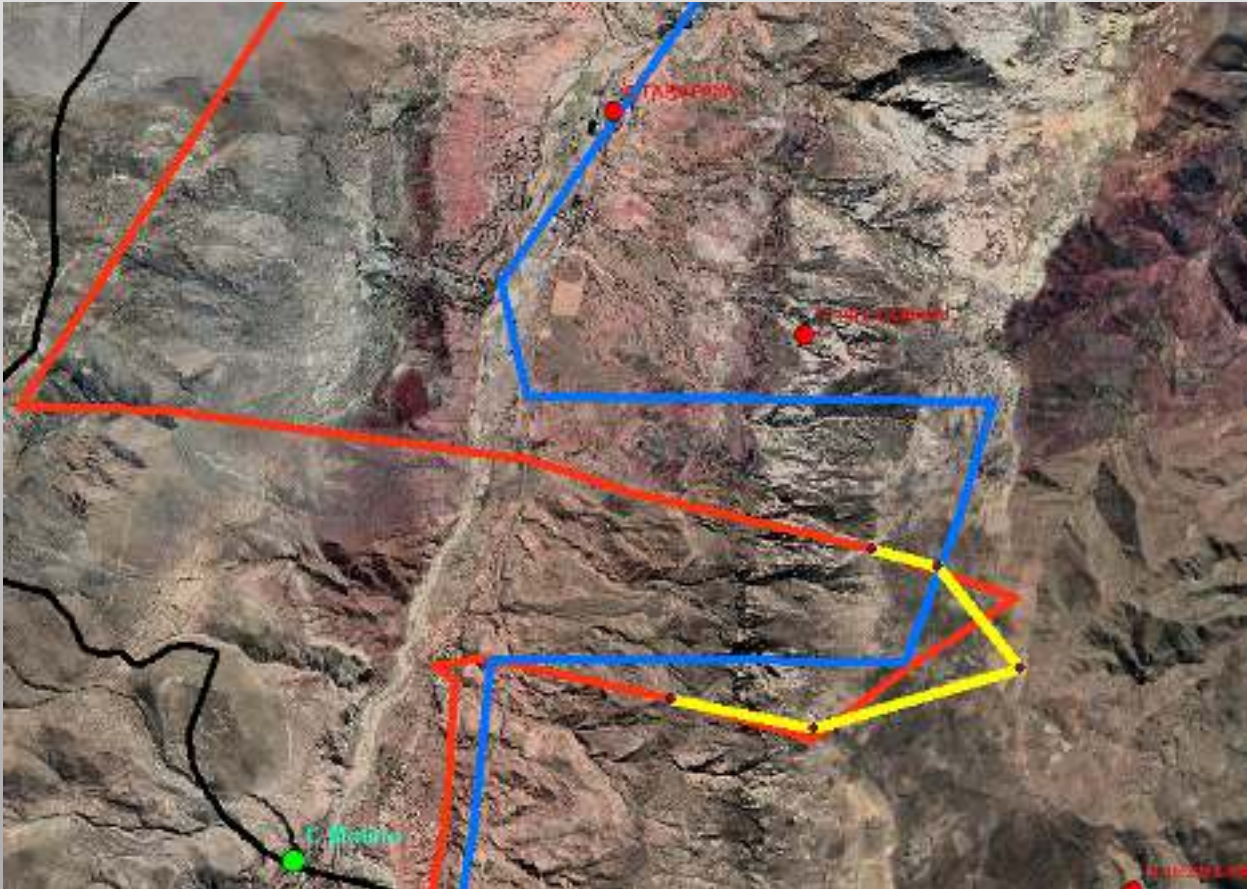


# TRAMOS 3 CONCILIADO, ENTRE LOS MUNICIPIOS DE POTOSÍ - YOCALLA

- *LONGITUD: 3,44 KM.*
- *AL TRAMO CORRESPONDEN 5 VERTICES, QUE SE INICIA EN EL PUNTO LLAMA CANCHA Y FINALIZA EN EL PUNTO PUCAPOLLERA*

COMUNIDADES COLINDANTES	
MCPIO. POTOSI	MCPIO. YOCALLA
Tarapaya	Molino
Palca Mayu	Molino

SE TIENE QUE CONTINUAR CON EL PROCESO DE DEMARCAACION, PROCESO DEL CUAL ES ENCARGADO EL INSTITUTO GEOGRAFICO MILITAR



TRAMO 3 CONCILIADO

## TRAMO 4, EN CONFLICTO, MUNICIPIOS DE POTOSI Y YOCALLA

LONGITUD: 4,38 KM..

SUPERFICIE: 51,4448 HA.

EL TRAMO SE INICIA EN EL PUNTO TAMBO PUNTA Y FINALIZA EN EL PUNTO MOJON CHAUPI CKASA CAMINO A TARAPAYA

### COMUNIDADES COLINDANTES

MCPIO. POTOSI	MCPIO. YOCALLA
MIRAFLORES	ISCUMAYU
TARAPARA	SANGARI
PALCAMAYU	MOLINO

SE TIENE QUE CONTINUAR CON LA DELIMITACION CON EL INICIO DE UN PROCESO DE CONSULTA A LAS COMUNIDADE INVOLUCRADAS.



## TRAMOS 5 CONCILIADO, ENTRE LOS MUNICIPIOS DE POTOSÍ - YOCALLA

LONGITUD: 3,49 KM.

EL TRAMO CUENTA CON 5 VÉRTICES QUE SE INICIAN DESDE DESDE EL PUNTO DEL CAMINO ANTIGUO Y FINALIZAN EN EL PUNTO RIO MACHACAMATKITA

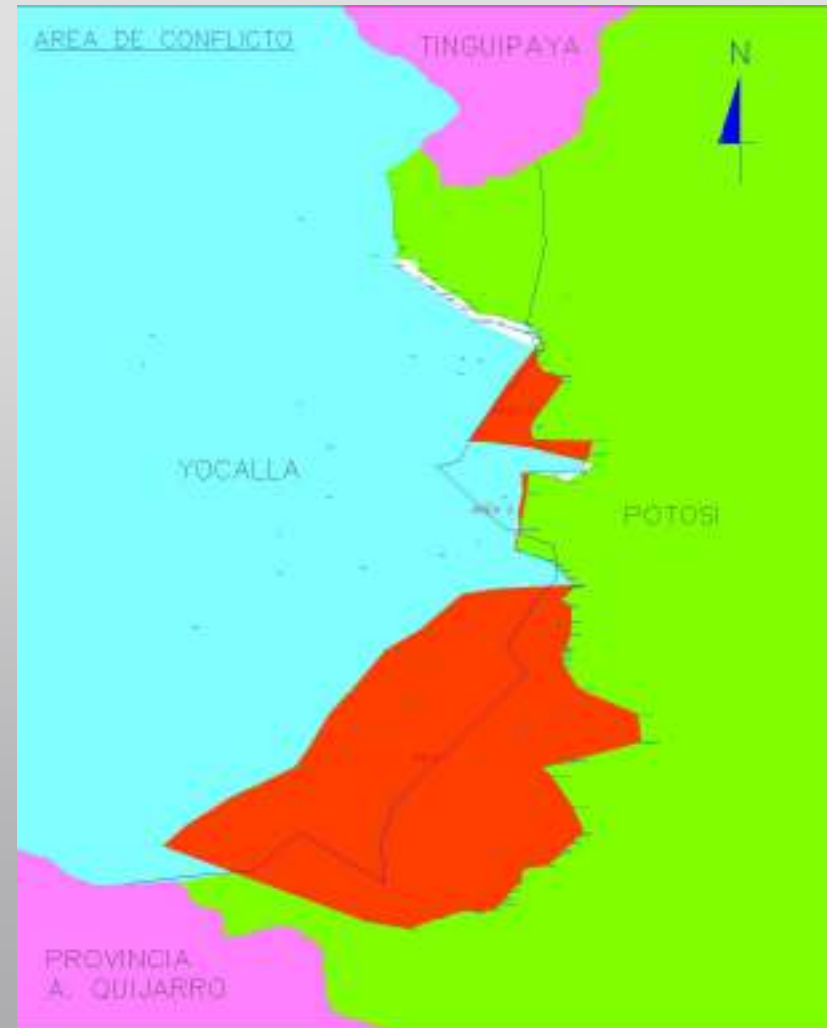
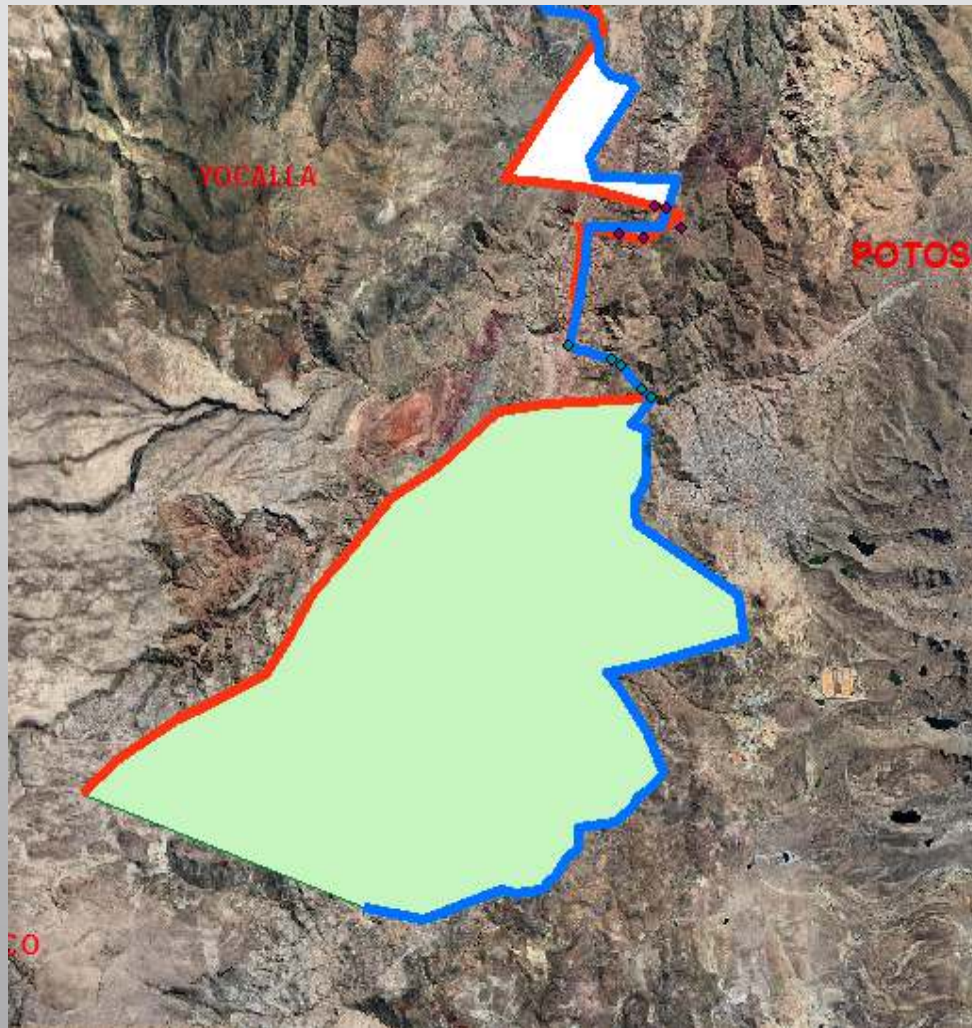
### COMUNIDADES COLINDANTES

MCPIO. POTOSI	MCPIO. YOCALLA
JESUS VALLE	PALCA
JESUS VALLE	PUERTA

SE TIENE QUE CONTINUAR CON EL PROCESO DE DEMARCAACION, PROCESO DEL CUAL ES ENCARGADO EL INSTITUTO GEOGRAFICO MILITAR



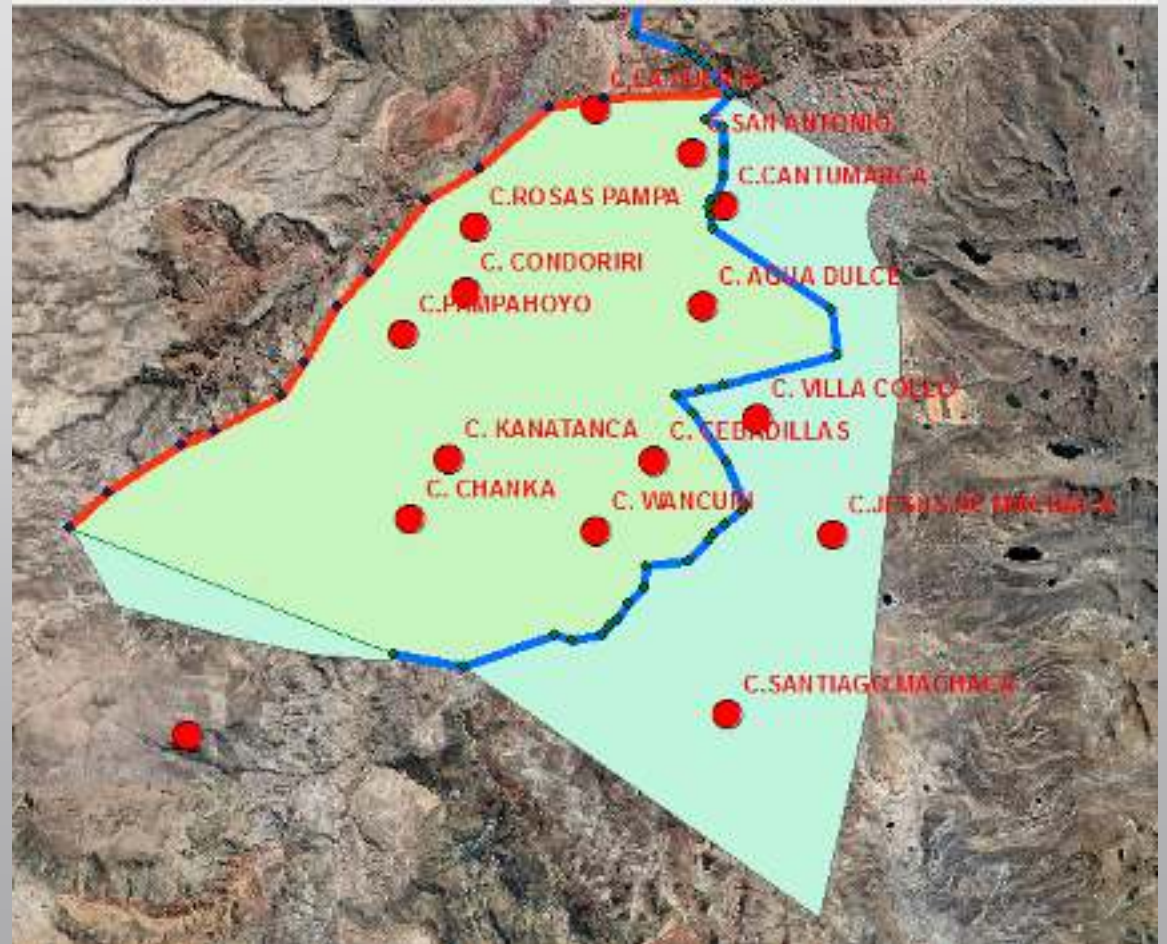




## AYLLU CHASKIVILLKI

EN ESTOS TRAMOS O  
AREAS EN CONFLICTO  
TRAMO 2, TRAMO 4  
TRAMO 6

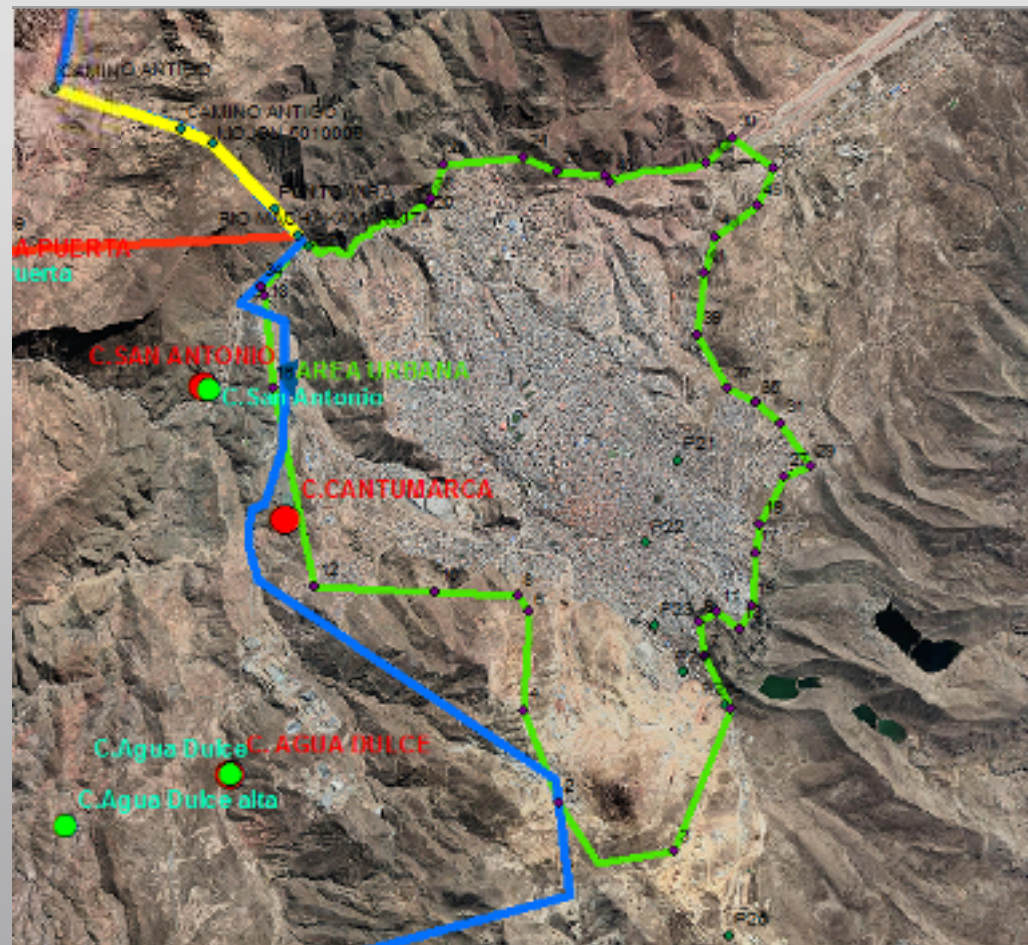
SE TIENE QUE REALIZAR  
CONSULTA O  
REFERENDUM



# ÁREA URBANA DE LA CIUDAD DE POTOSÍ

## ANTECEDENTES

- LA APROBACION DEL PERIMETRO SE DIO MEDIANTE LA ORDENANZA 047/2005.
- TAMBIEN PRESENTA UNA RESOLUCION SUPREMA APROBADA N° 226005 DE FECHA 10/01/2006 POR EL EX PRESIDENTE EDUARDO RODRIGUEZ VOLTZE



# AVASALLAMIENTO AL ÁREA URBANA DE LA CIUDAD DE POTOSÍ

